



PREFEITURA MUNICIPAL DE SÃO LEOPOLDO
SECRETARIA MUNICIPAL DE SAÚDE
CENTRO DE VIGIÂNCIA EM SAÚDE
VIGILÂNCIA EPIDEMIOLÓGICA

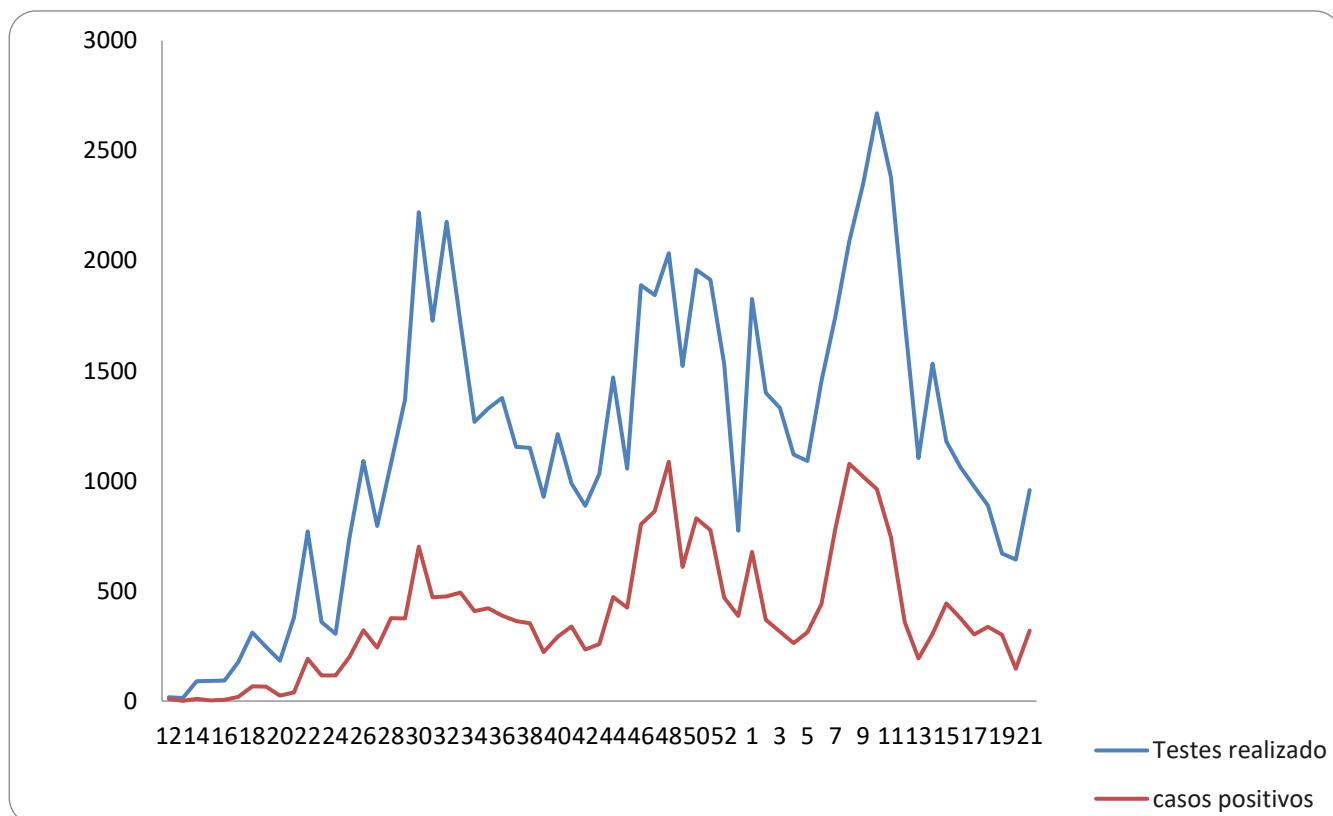
INFORME EPIDEMIOLÓGICO

COVID19

Os dados apresentados a seguir são referentes ao COVID19, de moradores de São Leopoldo, durante 2020 e semana epidemiológica 21 de 2021 (até 29/05/2021). Eles foram extraídos do sistema de informação oficial do Ministério da Saúde, e-SUS notifica e analisados pela equipe técnica da Vigilância Epidemiológica, pertencente ao Centro de Vigilância em Saúde, da Secretaria Municipal de Saúde de São Leopoldo.

No gráfico 1 são apresentados os dados de testes realizados e casos positivos de covid19, por semana epidemiológica. Percebe-se picos de casos positivos entre as semanas 47 e 49 (15/11/2020 a 05/12/2020) e entre as semanas 7 e 10 de 2021 (14/2/2021 a 13/3/2021). Também é possível observar um aumento no número de casos positivos nas duas últimas semanas epidemiológicas (a partir de 18/05/2021).

Gráfico 1 – distribuição do número de testes realizados e casos positivos, apresentados por semana epidemiológica

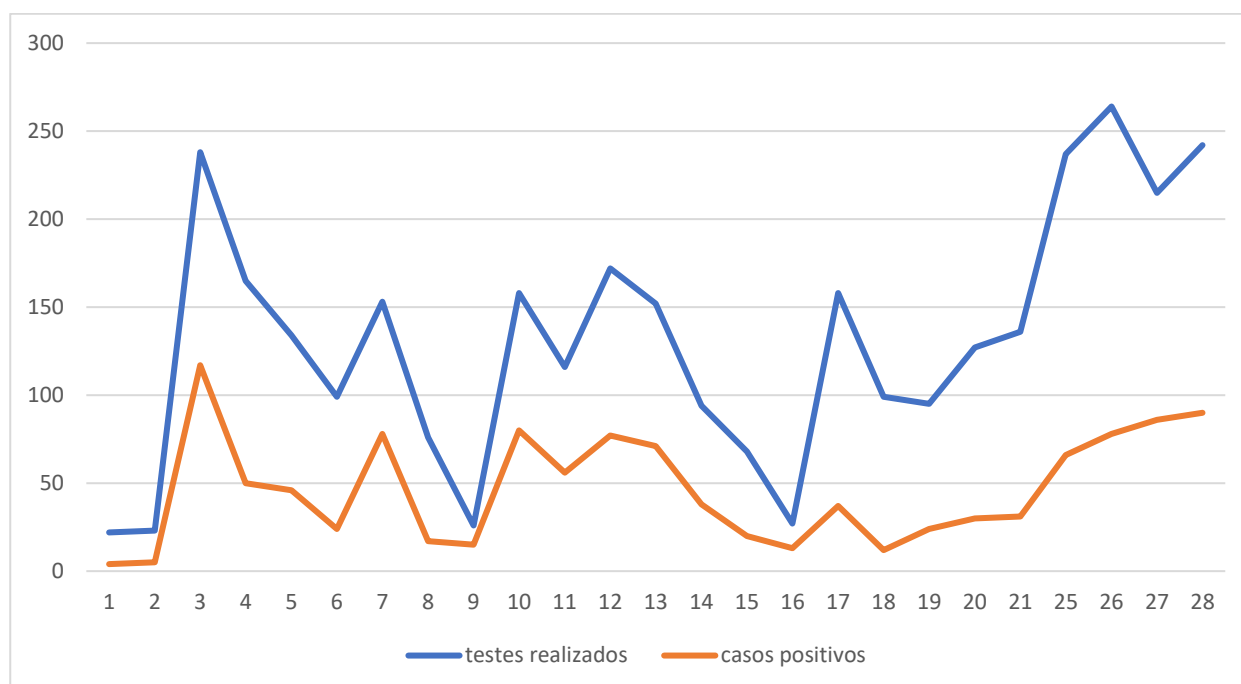




PREFEITURA MUNICIPAL DE SÃO LEOPOLDO
SECRETARIA MUNICIPAL DE SAÚDE
CENTRO DE VIGIÂNCIA EM SAÚDE
VIGILÂNCIA EPIDEMIOLÓGICA

Buscando uma melhor forma de visualizar a situação atual do município em relação à pandemia, o gráfico 2 mostra o número de testes realizados e de casos positivos para Covid 19 no mês de maio de 2021. Como já sinalizado no gráfico anterior, desde o dia 18/5/2021 o município vem registrando um aumento constante no número de casos positivos, sendo mais expressivo na última semana, a partir do dia 24/5/2021.

Gráfico 2 – distribuição do número de testes realizados e casos positivos no mês de maio de 2021, apresentados por dia

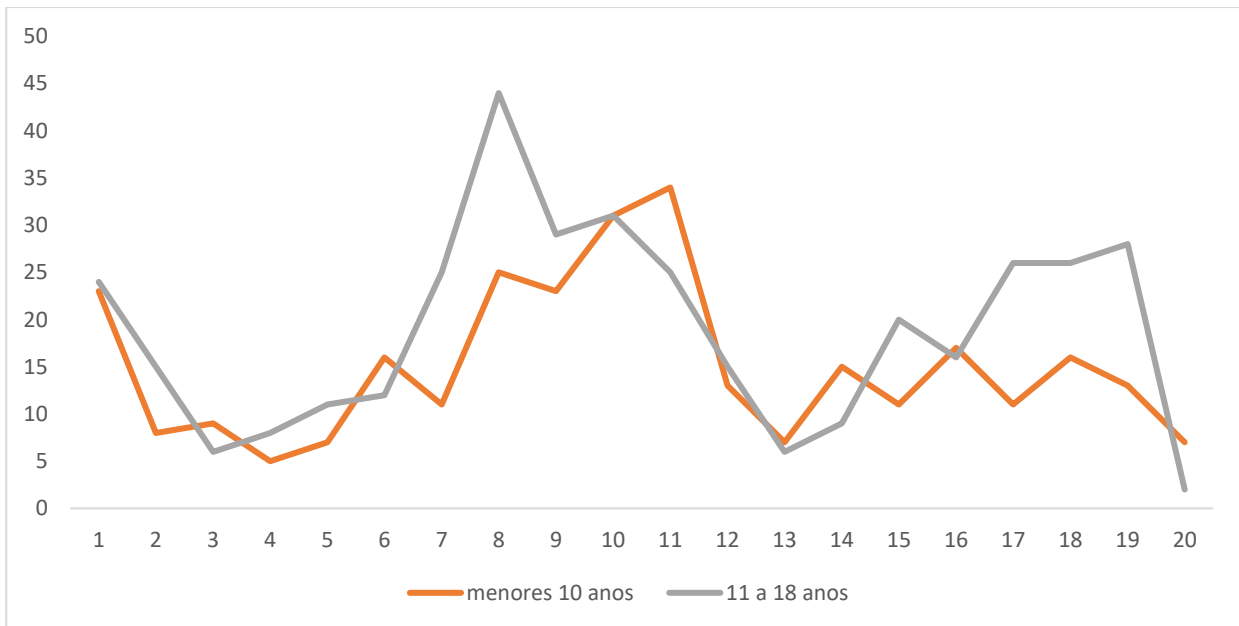




PREFEITURA MUNICIPAL DE SÃO LEOPOLDO
SECRETARIA MUNICIPAL DE SAÚDE
CENTRO DE VIGIÂNCIA EM SAÚDE
VIGILÂNCIA EPIDEMIOLÓGICA

O gráfico 3 apresenta os dados de covid19 entre crianças e adolescentes, por semana epidemiológica de 2021. Percebe-se uma crescente no número de casos positivos a partir da semana epidemiológica 13 (início em 28/03/2021), porém, na última semana analisada este número volta a apresentar queda.

Gráfico 3 – distribuição do número de casos positivos de crianças e adolescentes, apresentados por semana epidemiológica de 2021





PREFEITURA MUNICIPAL DE SÃO LEOPOLDO
SECRETARIA MUNICIPAL DE SAÚDE
CENTRO DE VIGIÂNCIA EM SAÚDE
VIGILÂNCIA EPIDEMIOLÓGICA

Em relação aos óbitos por covid19, o gráfico a seguir mostra um comportamento semelhante entre as semanas epidemiológicas analisadas, com um destaque para o mês de março, com um pico expressivo do número de óbitos.

Gráfico 4 – distribuição do número de óbitos por covid19, apresentados por semana epidemiológica

